

40 SEITEN  
EXTRA

HAUS TRÄUME

02 | 2019 € 6,80 Österreich € 7,50; Schweiz sfr 13,60;  
BeNeLux € 7,90; Italien € 8,80; Spanien € 8,80;  
Portugal € 8,80 (cont.); Slowenien € 8,80; Slowakei € 8,80

# HAUS TRÄUME

Villen . Bungalows . Landhäuser

40 SEITEN  
**EXTRA**  
Architektur  
+ Öfen

Relax!  
Wohnen wie im Urlaub

**40 X**  
INSPIRIERENDE  
EINFAMILIEN  
**HAUS**  
ARCHITEKTUR

natürlicher  
HOLZ IM TREND **LUXUS**





# Bootshaus deluxe

Die beiden Ferienhäuser reihen sich in die traditionellen Holzbauten am Wasser charmant ein. Eine eigene Anlegestelle am Kanal gehört dazu.

Von außen besticht dieses raffinierte Doppelhaus am Starnberger See mit seiner ungewöhnlichen Holzfassade. Im Inneren haben die modernen Ferien-  
domizile aber noch weitere Eye-Catcher zu bieten.





Küchenblock und Kamin sind mit Messingplatten verkleidet. Kombiniert mit Fußböden und Wandvertäfelungen aus Holz entsteht eine gemütliche und dennoch moderne Atmosphäre. Umlaufende Lichtvouten an Decke und Sockel sorgen für eine stimmungsvolle Beleuchtung.



Das Akzentmaterial Messing nahmen die Architekten auch mit der Unterputz-Küchenarmatur aus der Serie „121“ von Vola auf.

**D**irekt am Kanal, am oberen Ufer des Starnberger Sees, steht das Doppel-Ferienhaus „Woody Starnberg“. „Woody“ ist der Prototyp eines ökologischen Fertighauses im Luxussegment mit unterschiedlichen Ausstattungsoptionen, konzipiert von Lampadius Schmidt Architekten aus München.

Die beiden Kuben sind mit rautenförmigen Holzelementen verkleidet und ähneln sich wie zweieilige Zwillinge, immer wieder treten beim Betrachten feine Unterschiede zutage. So differiert nicht nur die Rautenform der Fassadenelemente leicht, sondern auch die Innenausstattung der beiden Gebäude zwischen „hohem Standard“ auf einer Seite und „exklusiv“ auf der anderen.

Privacy wird aber in jedem Haus großgeschrieben – es gibt keine direkten Blickbeziehungen zwischen den Wohnräumen der beiden Gebäude: Die Eingänge sind versetzt angeordnet, ein Haus orientiert sich mit dem Sitzplatz nach vorne, das andere zum Kanal. Der hohe Grundwasserspiegel zwang zum Verzicht auf eine Unterkellerung. Die Architekten stellten daher zwischen beide Wohnkuben ein eingeschossiges Technikgebäude, das auch den zum Wasser gelegenen Bereich vor neugierigen Blicken abschirmt. Kanäle aus wasserundurchlässigem Beton versorgen beide Häuser von dort aus mit Warmwasser, Gas und Strom.

Der Eingang zum exklusiver ausgestatteten Zwilling, einem Ferienhaus für eine dreiköpfige

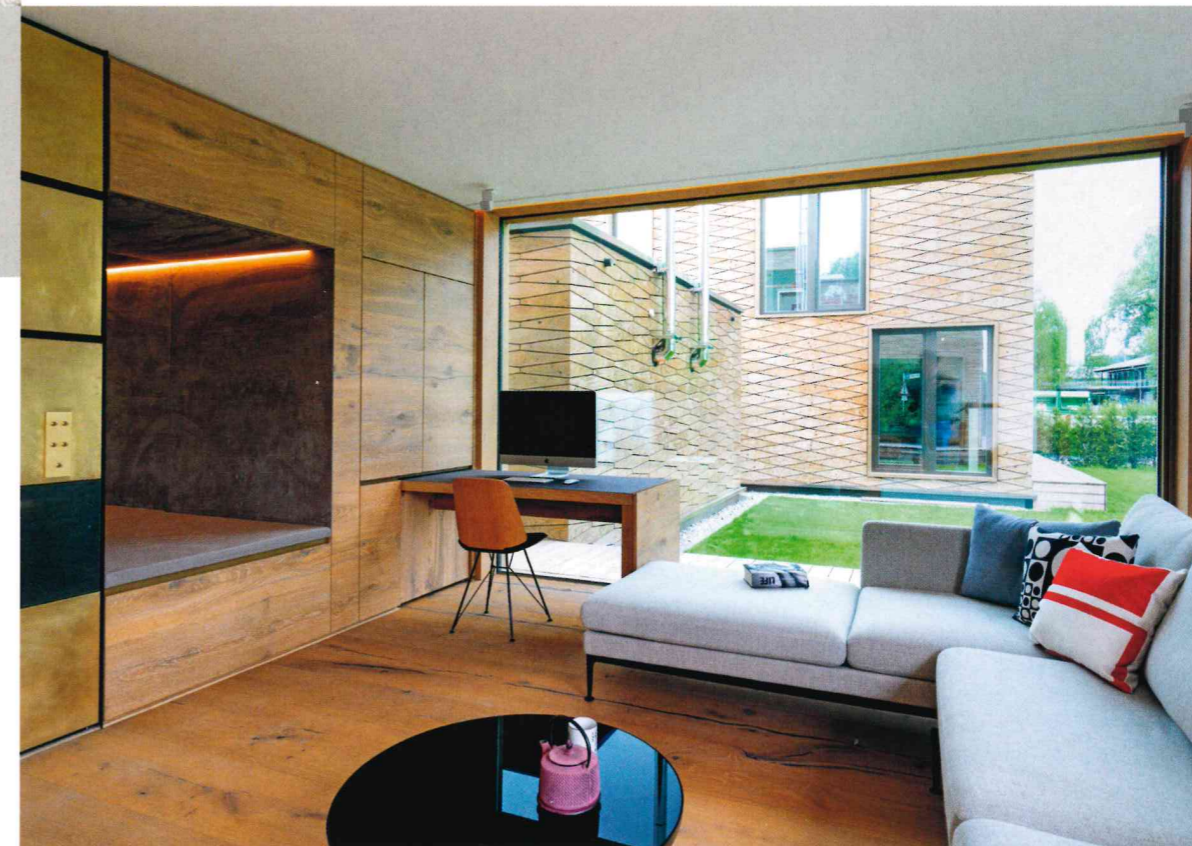


Die kesseldruckimprägnierten Holzrauten an der Fassade erinnern an Fischschuppen. Natürliche Vergrauung führt mit der Zeit zu einer silbrigen Färbung.



„Woody ist die Symbiose aus Funktionalität mit ästhetischem Anspruch.“

Christof Lampadius, Architekt



Edle Materialien in warmen Tönen wie Eichendielen, Messingoberflächen und Leder schaffen eine gemütliche Atmosphäre.