

FACH  
SCHRIFTEN  
VERLAG

Oktober/November 2019 € 3,50  
A 3,90 € • CH 6,90 sfr • Benelux 4,20 € • I/E/P (cont) 4,80 € •  
SLO/SK 4,80 € • GR 5,40 € • FIN 5,50 € • S 49,00 skr

**EXKLUSIV:** Häuser mit Daten, Fakten, Grundrissen

10/11 bauen.

# bauen.

10/11-2019

ARCHITEKTUR. ÖKOLOGIE. TECHNIK.

**EXTRA**  
**baugui.de**  
Die wichtigsten  
www-Adressen  
für Bauherren

Moderne Villen & Landhäuser  
*Domizil mit Stil*

**Prima fürs Klima**

Heizen mit der Wärmepumpe

**Roomservice**

Profitipps für Ihr  
perfektes Schlafzimmer

**Aufgetischt**

Die besten Zutaten  
für Ihre neue Küche



# HOLZHÄUSER

natürlich. klimaschonend. schön.





Das raffinierte Doppel-Ferienhaus am Starnberger See in Holz-Massivbauweise erinnert an traditionelle Bootshäuser. Ein Eye-Catcher ist die ungewöhnliche Holzfassade.

Die kesseldruckimprägnierten Holzrauten an der Fassade erinnern an Fischschuppen. Natürliche Vergrauung führt mit der Zeit zu einem silbrigen Schillern.

Zum Kanal hin lässt sich die Fassade komplett öffnen, das Holzdeck setzt den Wohnraum unter freiem Himmel fort. Die großformatigen Schiebefenster „verschwinden“ in Wandtaschen.



# Schuppen





**D**irekt am Kanal, am oberen Ufer des Starnberger Sees steht das Doppel-Ferienhaus „Woody Starnberg“. „Woody“ ist der Prototyp eines ökologischen Fertighauses im Luxussegment mit unterschiedlichen Ausstattungsoptionen, konzipiert von Lampadius Schmidt Architekten aus München.

Die beiden mit rautenförmigen Holzelementen verkleideten Kuben ähneln sich wie zweieiige Zwillinge, immer wieder treten feine Unterschiede zutage. Die Eingänge sind versetzt angeordnet, ein Haus orientiert sich mit dem Sitzplatz nach vorne, das andere zum Kanal.



Edle Materialien in warmen Tönen wie die extralangen Eichendielen, Messingoberflächen und Leder schaffen eine gemütliche Atmosphäre.



Küchenblock und Kamin sind mit Messingplatten verkleidet. Umlaufende Lichtvouten an Decke und Sockel sorgen für eine stimmungsvolle Beleuchtung.



Die beiden Ferienhäuser reihen sich in die traditionellen Holzbauten am Wasser charmant ein. Eine eigene Anlegestelle am Kanal gehört dazu.

Es gibt keine Blickbeziehungen zwischen den Doppelhäusern, „Privacy“ wird groß geschrieben. Die Ausstattung differiert bis hin zur Rautenform der Verkleidung, von „basic“ auf einer Seite, zu „exklusiv“ auf der anderen.

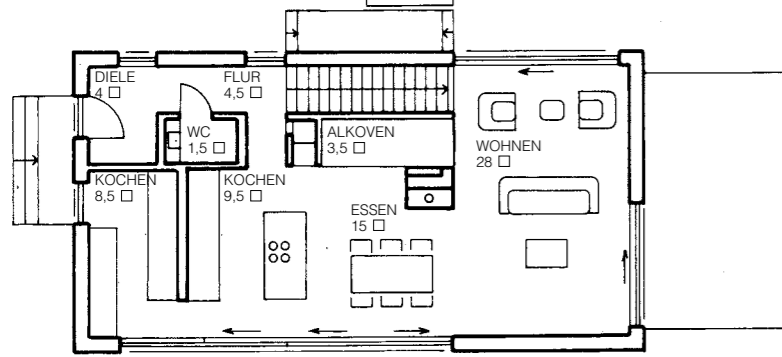
Wegen dem hohen Grundwasserspiegel war eine Unterkellerung nicht möglich. Die Architekten stellten daher zwischen beide Kuben ein eingeschossiges Technikgebäude, das auch den zum Wasser gelegenen Bereich abschirmt.

Kanäle aus wasserundurchlässigem Beton versorgen beide Häuser von dort aus mit Warmwasser, Gas und Strom.

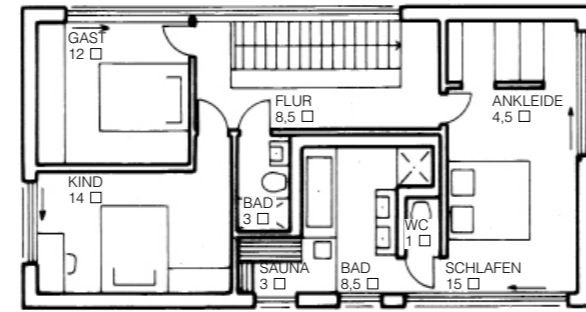
Der Eingang zum exklusiver ausgestatteten, Zwilling, einem Ferienhaus für eine dreiköpfige Familie, liegt an der Kopfseite. Dem Entree ist ein frei in den Raum eingestelltes Gäste-WC zugeordnet. Ansonsten nimmt der offene Lebensbereich, geschickt zониert, das gesamte Erdgeschoss ein.



ERDGESCHOSS



OBERGESCHOSS



Anschriften Seite 83  
Fotos: xx

## DATEN & FAKTEN Haus „Woody Starnberg“

• **WOHNFLÄCHEN:**  
EG 74,5 m<sup>2</sup>, 1. OG 69,5 m<sup>2</sup>

• **BAUWEISE:**  
Fassadenplatte Kesseldruckimprägniertes Kreuzschichtholz 30 mm, Konstruktionsholz/Unterkonstruktion 30 mm, Fassadenbahn, Dämmung Weichfaserplatte 140 mm, Brettsperrholz 100 mm, 2 x Gipskartonplatte 25 mm, U-Wert der Außenwand 0,22 W/m<sup>2</sup>K; Dreifachverglaste Fenster mit Aluminium-Rahmen U-Wert Rahmen: 0,9 W/m<sup>2</sup>K; Flachdach mit Kies-Schüttung, U-Wert Dach 0,16 W/m<sup>2</sup>K

• **TECHNIK:**  
Gas-Brennwertheizung, Fußbodenheizung, Gaskamin, Solarthermie, Photovoltaik

• **ENERGIEBEDARF:**  
Primärenergiebedarf: 79,00 kWh/m<sup>2</sup>a  
Heizwärmebedarf: 55,00 kWh/m<sup>2</sup>a  
Endenergiebedarf: 51,00 kWh/m<sup>2</sup>a (Heizung), 13,00 kWh/m<sup>2</sup>a (Trinkwassererwärmung), Effizienzhaus 70

• **BAUKOSTEN:**  
Auf Anfrage bei den Architekten

• **ENTWURF:**  
LSA Architekten GmbH  
Neumarkter Str. 81, 81673 München  
Tel. (089) 413240180  
www.lampadius-schmidt.de

• **AUSFÜHRUNG HOLZBAU UND INNENAUSBAU:**  
Markus Schober Innenausbau und Bodendielen GmbH  
Müller am Baum, 83714 Miesbach  
Tel. (08025) 298529  
www.markus-schober.de



Die Messing-Armaturen von Vola passen perfekt zu Waschtisch und Wandfliesen aus feingestrahlem Kalksandstein.

„Woody ist die Symbiose aus Funktionalität mit ästhetischem Anspruch.“

Christof Lampadius, Architekt

Eine leicht verdeckte „Schmutzküche“, diskret in weißem Corian gestaltet, ergänzt die offene Küche mit Oberflächen aus geöltem Schwarzstahl und Messing.

### Wie eine Yacht

Bei der Innenausstattung stand der Schiffsbau Pate, geschickt geplante Einbauten nutzen die zur Verfügung stehende Fläche maximal aus. So versorgt ein multifunktionales Einbaumöbel Eingangsbereich und Küche mit Schrankraum.

Mit einer gemütlichen, mit Leder ausgeschlagenen Sitzkoje am Gaskamin wendet es sich dem Ess- und dem Wohnbereich zu, auch ein Schreibtisch ist integriert.

An der Fassade entlang führt die einläufige Treppe nach oben, belichtet durch Glasflächen in der Rautenverkleidung. Hier liegen die Privaträume. Das Elternschlafzimmer mit Ankleide und Wellness-Bad hat Aussicht auf den Kanal. Zwei weitere Schlafzimmer und ein Duschbad ergänzen die Ebene.

Die massive Holzkonstruktion besteht im Kern aus mehrschichtigen Brettsperrholzplatten für Wände und Decken, die ungewöhnlich großen Fensterausschnitte stellten eine Herausforderung für Statik und Montage dar. Weichfaserplatten bilden die Dämmung, die hinterlüftete Fassade aus Holzrauten ist davorgehängt. Solarthermie und Photovoltaikanlage sorgen in Bezug auf Warmwasser und Strom für Autarkie in dem größtenteils in den Sommermonaten genutzten Ferienhaus.

Raffiniert, dabei ehrlich und ökologisch – der Prototyp ist geglückt – sowohl „basic“ als auch „exklusiv“. av •